

PRONOSTICO AGROMETEOROLOGICO PARA QUEVEDO

(28/07/2023 – 03/08/2023).

Un servicio de ayuda a los agricultores en los cultivos de cacao, palma aceitera, tabaco, maíz, el banano, la balsa y el estrés en los animales de granja.

El pronóstico analiza las condiciones del día presente y de los seis (6) días posteriores. Se monitorean seis cultivos de interés comercial: **Cacao, Palma aceitera, Tabaco, Maíz, el Banano y la Balsa en el Cantón de Quevedo.**

Es preciso aclarar que este pronóstico puede tener mayor probabilidad de ocurrencia si se instala una estación automática que brinde información específica de la empresa o finca de interés. Por este medio se pueden hacer instalaciones de estaciones Ambient Weather a precios módicos.

Condiciones meteorológicas, generales, Quevedo (28/07/2023 – 03/08/2023).

QUEVEDO	COMPORTAMIENTO DE LA TEMPERATURA, LA HUMEDAD RELATIVA Y LA PRECIPITACION.						
CONDICIONES CLIMATICAS	28-07	29-07	30-07	31-07	01-08	02-08	03-08
HR (%)	78	77	77	78	82	89	86
Temp. (°C)	26.0	26.0	26.5	27.0	26.5	25.5	26.0
Prec. (mm)	0.2	0.0	0.0	0.0	2.5	12.0	14.0
% (Prec./Eto)	7.20	0.00	0.00	0.00	80.00	80.00	80.00
Vel. Viento (km/h)	20	28	23	21	16	20	20

Pronóstico agrometeorológico, Quevedo (28/07/2023 – 03/08/2023).

Abastecimiento hídrico

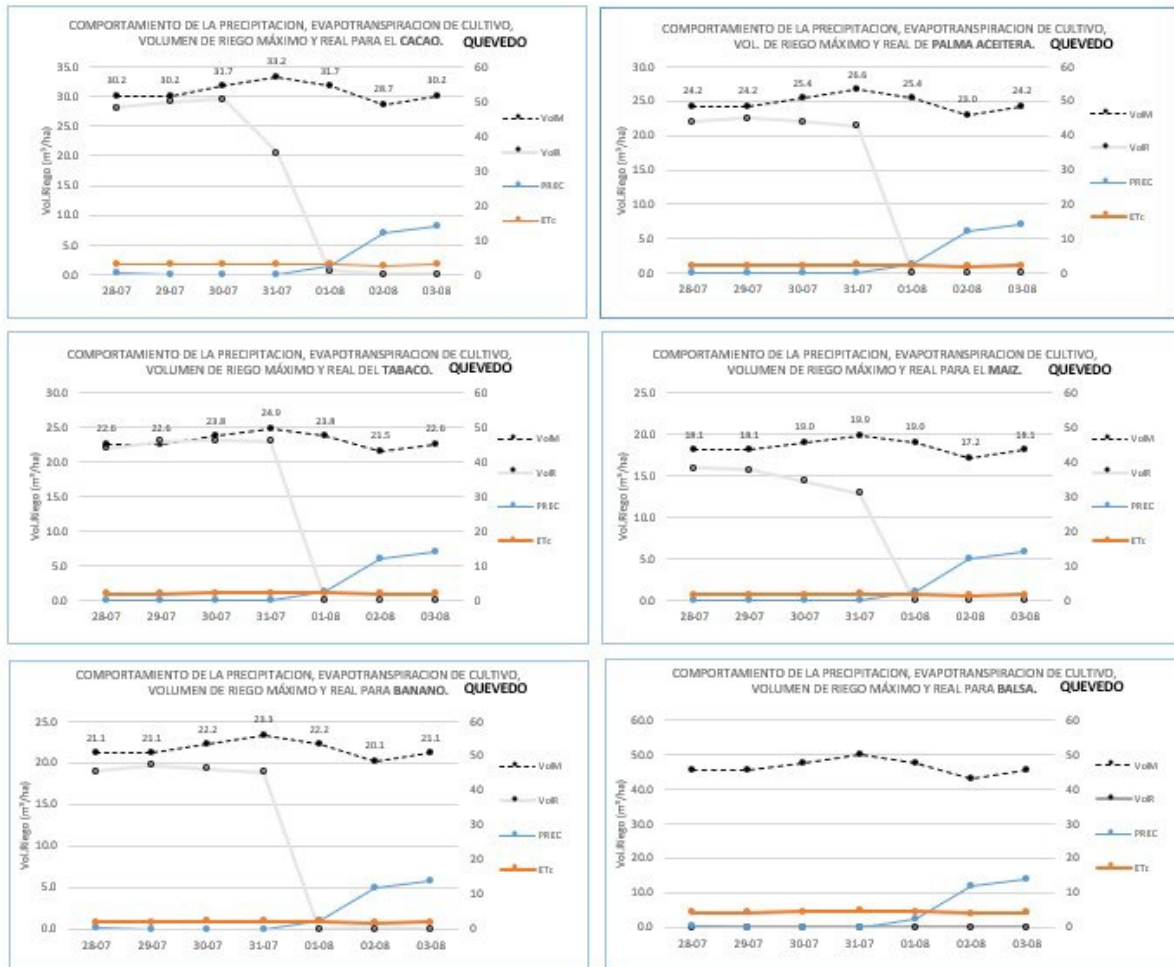
En la etapa que se analiza, el cultivo del CACAO presentó afectaciones en 5 día(s). Las precipitaciones se presentan escasas, fluctuando entre 0 y 14 mm. Existen déficits hídricos, fluctuando entre 0.06 mm y 2.72 mm. El balance no siempre fue satisfactorio, con valores entre -2.72 y 16.4 mm. La demanda de riego parcial, puede alcanzar volúmenes entre 0.64 y los 29.59 m³/ha. El cultivo del MAIZ presentó afectaciones en 4 día(s), fluctuando entre 1.19 mm y 1.46 mm. El balance no siempre fue satisfactorio, con valores entre -1.46 y 18.5 mm. La demanda de riego parcial, puede alcanzar volúmenes entre 12.96 y los 15.92 m³/ha. El cultivo del PALMA AC. presentó afectaciones en 4 día(s), fluctuando entre 1.95 mm y 2.06 mm. El balance no siempre fue satisfactorio, con valores entre -2.06 y 17.52 mm. La demanda de riego parcial, puede alcanzar volúmenes entre 21.29 y los 22.45 m³/ha. El cultivo del BANANO presentó afectaciones en 4 día(s), fluctuando entre 1.72 mm y 1.81 mm. El balance no siempre fue satisfactorio, con valores entre -1.81 y 17.8 mm. La demanda de riego parcial, puede alcanzar volúmenes entre

Un servicio de ayuda a los agricultores en los cultivos de cacao, palma aceitera, tabaco, maíz y banano.

www.prodeuteq.gub.ve



18.79 y los 19.7 m³/ha. El cultivo del TABACO presentó afectaciones en 4 día(s), fluctuando entre 2.02 mm y 2.12 mm. El balance no siempre fue satisfactorio, con valores entre -2.12 y 17.33 mm. La demanda de riego parcial, puede alcanzar volúmenes entre 21.97 y los 23.11 m³/ha. El cultivo del Balsa no presentó afectaciones. El balance resultó satisfactorio, con valores entre 0 y 16.62 mm. Para el período no existen demandas de riego.



Pronóstico agrometeorológico, Quevedo (28/07/2023 – 03/08/2023).

Evaluación del riesgo de plagas

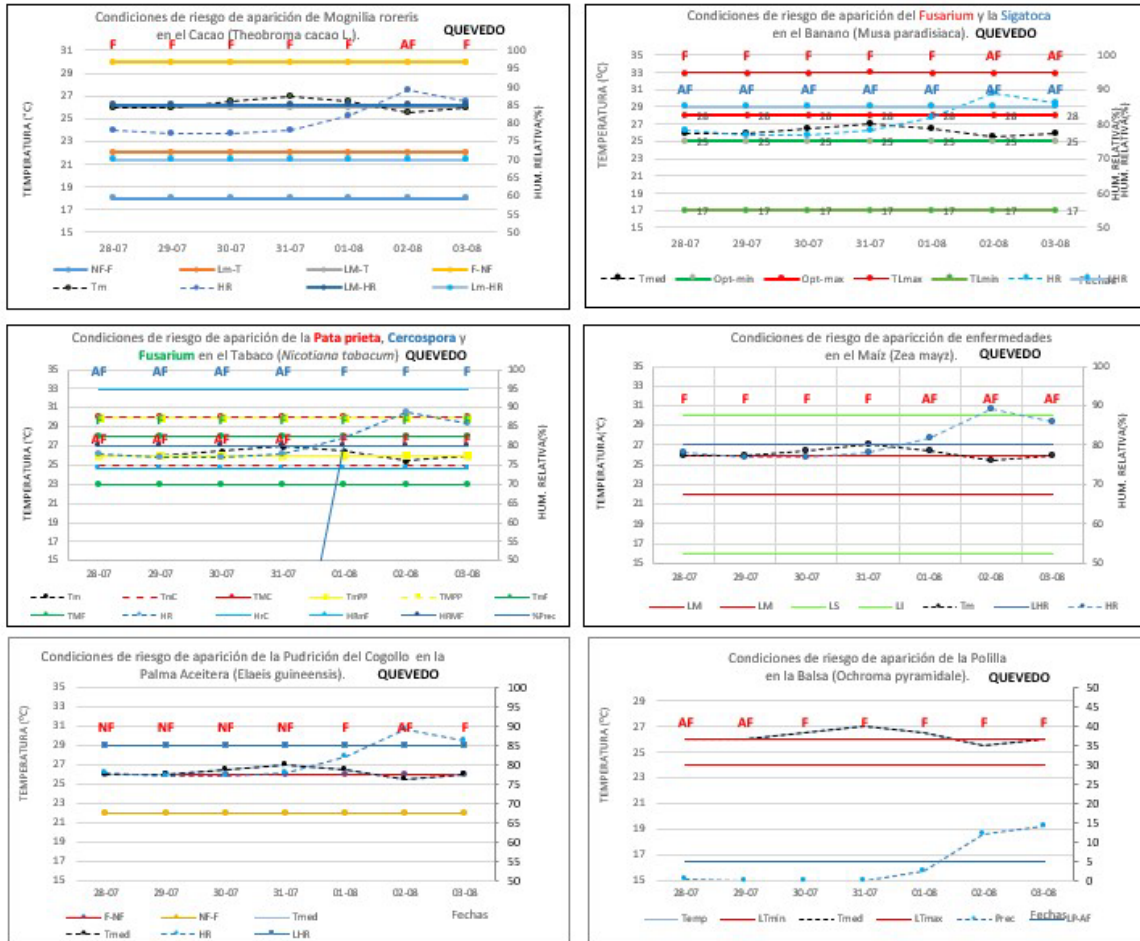
(LEYENDA: F-Favorable; AF-Altamente Favorable; NF-No Favorable)

Para el cultivo del CACAO en la Mognilia son favorables (F) durante la mayor parte del período. Estas condiciones son AF en un 14.28 %; y son F en un 85.71 %. Para el cultivo del MAIZ en la Roya y la Mancha anular son favorables (F) durante la mayor parte del período. Estas condiciones son AF en un 42.85 %; y son F en un 57.14 %. Para el cultivo del PALMA AC. en la Pudrición del cogollo son no favorables (NF) durante la mayor parte del período. Estas condiciones son AF en un 14.28 %; y son F en un 28.57 %; y son NF en un 57.14 %. Para el cultivo del BANANO en el Fusarium son favorables (F) durante la mayor parte del período. Estas condiciones son AF en un 28.57 %; y son F en un 71.42 %. En el caso de la Sigatoca son altamente

Un servicio de www.prodeuteq.gob.ec



favorables (AF) durante todo el período. Para el cultivo del TABACO en el Fusarium, son altamente favorables (AF) durante la mayor parte del período. Estas condiciones son AF en un 57.14 %; y son F en un 42.85 %. En el caso de la Pata Prieta las condiciones son favorables (F) durante todo el período. En el caso de la Cercospora son favorables (F) durante todo el período. Para el cultivo del Balsa en la Polilla son favorables (F) durante la mayor parte del período. Estas condiciones son AF en un 28.57 %; y son F en un 71.42 %.



Cantón-QUEVEDO										
Columna1	CACAO Mognilia	PALMA Pudrición Cogollo	MAIZ Plagas diversas	TABACO Fusarium	TABACO Pata prieta	TABACO Cercospora	BANANO Fusarium	BANANO Sigatoca	BALSA Polilla	
28-07	F	NF	F	AF	F	F	F	AF	AF	
29-07	F	NF	F	AF	F	F	F	AF	AF	
30-07	F	NF	F	AF	F	F	F	AF	F	
31-07	F	NF	F	AF	F	F	F	AF	F	
01-08	F	F	AF	F	F	F	F	AF	F	
02-08	AF	AF	AF	F	F	F	AF	AF	F	
03-08	F	F	AF	F	F	F	AF	AF	F	

Un servicio de ayuda a los agricultores en los cultivos de cacao, palma aceitera, tabaco, maíz y banano.

www.prodeuteq.gob.ec





ESTRÉS DE CALOR EN ANIMALES DE GRANJA



QUEVEDO	COMPORTAMIENTO DE LA TEMPERATURA Y LA HUMEDAD RELATIVA.						
CONDICIONES DE CLIMA	28-07	29-07	30-07	31-07	01-08	02-08	03-08
HR	78	77	77	78	82	89	86
Temp.	26.0	26.0	26.5	27.0	26.5	25.5	26.0
ITH	87.17	87.06	88.34	89.75	88.94	87.09	88.09
ESTRÉS EN BOVINOS	MODERADO	MODERADO	MODERADO	MODERADO	MODERADO	MODERADO	MODERADO
ESTRÉS EN AVES DE CORRAL	SEVERO	SEVERO	SEVERO	SEVERO	SEVERO	SEVERO	SEVERO

Un servicio de ayuda a los agricultores en los cultivos de cacao, palma aceitera, tabaco, maíz y banano.

www.prodeuteq.gob.ec

